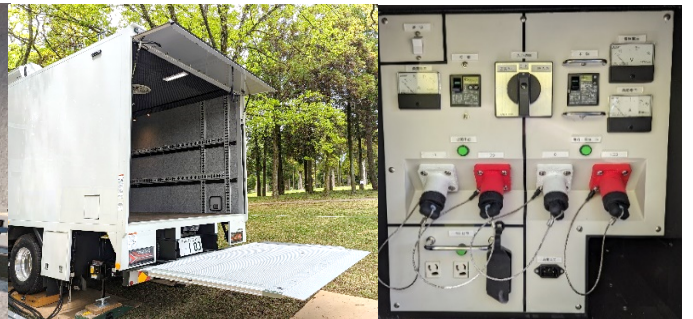




～機材運搬にも中継車両にも使える U-3多目的車～

荷室長5,700mmを確保し、かご台車10台分の機材を積載可能
外部電源入力・空調・通線口を装備しており、機材を持ち込めば様々な用途で運用可能です。



◆ 装備品

- 左側面扉 引き出し式ステップ装備
左3箇所・右2箇所大型通線口装備
- LED灯 車内4灯、車外8灯装備
- 左天幕 Tenpal 電動手動式
- 後部リフト 極東開発工業株式会社 パワーゲート G21002F(最大昇降能力1000kg)

◆ 電源

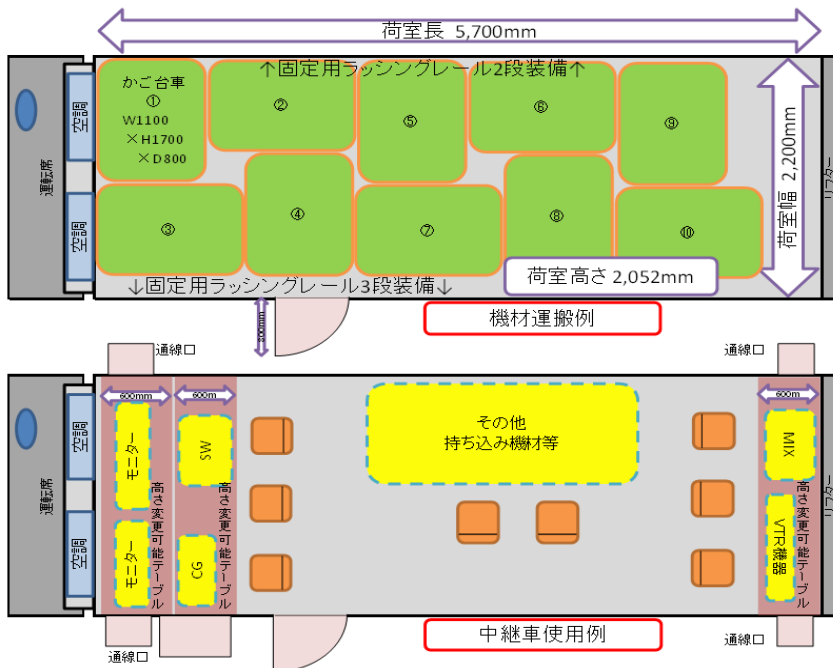
- 外部受電 100V(1016カムロック入力)[最大10KVA]
(機器・空調別入力可能)
- 内部出力 3KVA×2系統(C30型+平行出力 合計)
天井ジョップライン出力 3KVA×1系統
- 外部出力 3KVA×1系統(C30型+平行出力×2 合計)

◆ 空調

- エアコン DAIKIN C283ATCSV-W 2.8KW×2台
- 換気扇 GOLDKING VFAA-1034C1 ×2台

◆ 車体

- シャーシ ISUZU FORWARD 2RG-FSR90T4
4バグエアサスペンション仕様
- 乗車定員 3名(ドライバー含む)
- 車両サイズ 8,120mm×2,440mm×3,490mm
- 総重量 10,985kg[最大積載量4,600kg]
積載量計搭載
- 登録番号 なにわ 130 つ ・103
- 製作 株式会社ライズ・アップ



～運用に関するご質問・ご要望などは、お問い合わせ下さい～